

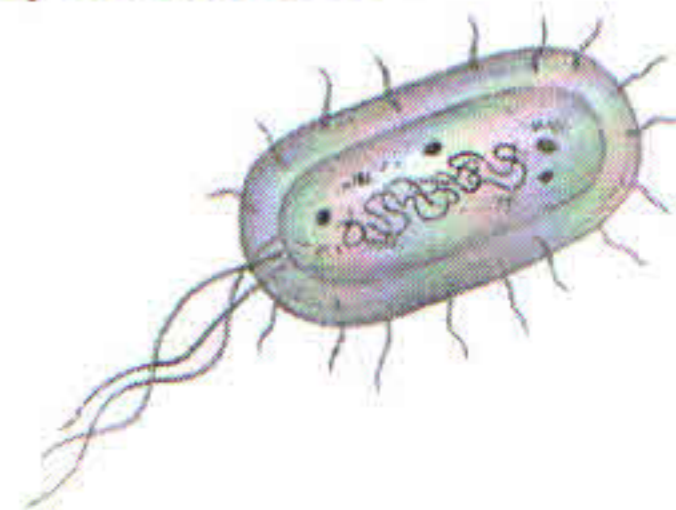
Р 64

**Школьный этап Всероссийской олимпиады школьников
Биология, 7 класс.**

Длительности тура 2 астрономических часа (120 минут).

Часть I. В каждом тестовом задании выберите один правильный ответ и запишите его в матрицу. Каждый правильный ответ оценивается в 1 балл. Максимальное количество баллов за задание - 15.

1. **Анатомия** – это наука, изучающая:
 - а) строение объектов живой природы;
 - б) взаимодействие объектов живой и неживой природы;
 - в) жизнь во всех ее проявлениях;
 - г) рациональные пути использования природных ресурсов.
2. **Область распространения жизни на нашей планете составляет оболочку Земли, которую называют:**
 - а) атмосферой;
 - б) гидросферой;
 - в) литосферой;
 - г) биосферой
3. **Объект биологических исследований, изображенный на рисунке, следует отнести к:**
 - а) бактериям;
 - б) грибам;
 - в) растениям;
 - г) животным.
4. **К покрытосеменным относят:**
 - а) кукушкин лен;
 - б) хвощ полевой;
 - в) можжевельник;
 - г) паслён.
5. **Основу слоевища лишайника составляют клетки:**
 - а) цианобактерий;
 - б) гриба;
 - в) многоклеточной водоросли;
 - г) одноклеточной водоросли.
6. **Плауны размножаются:**
 - а) только семенами;
 - б) только спорами;
 - в) спорами и вегетативно;
 - г) только вегетативно.
7. **Орган, появившийся в ходе эволюции растений последним:**
 - а) лист;
 - б) стебель;
 - в) цветок;
 - г) корень.
8. **Какая ткань НЕ характерна для растительного организма:**
 - а) механическая;
 - б) соединительная;
 - в) проводящая;
 - г) основная.
9. **Больше всего витамина С, повышающего устойчивость к инфекционным заболеваниям, содержится в:**
 - а) малине;
 - б) огурце;
 - в) шиповнике;
 - г) моркови.



10. Гельминтами называют:

- а) всех червей;
- б) всех червей, паразитирующих в организме животных и человека;
- в) только плоских червей, паразитирующих в организме животных и человека;
- г) только круглых червей, паразитирующих в организме животных и человека.

11. Дыхание необходимо живым организмам для обеспечения клеток:

- а) энергией
- б) органическими веществами
- в) минеральными веществами
- г) водой

12. Исключите условие, которое НЕ является обязательным для прорастания семян:

- а) кислород;
- б) свет;
- в) вода;
- г) положительная температура.

13. Роль сапрофитных бактерий в круговороте веществ заключается в:

- а) осуществлении хемосинтеза;
- б) минерализации органических остатков;
- в) концентрации органического вещества;
- г) осуществлении фотосинтеза.

14. Взаимоотношения между клевером и шмелем можно отнести к:

- а) паразитизму
- б) хищничеству
- в) конкуренции
- г) симбиозу

15. Организм, живущий на теле или в теле другого организма и питающийся его тканями является:

- а) симбионтом
- б) паразитом
- в) хищником
- г) конкурентом

Часть 2 - В каждом тестовом задании выберите один правильный ответ, сделав предварительно множественный выбор. Ответ запишите в матрицу. Каждое правильно выполненное задание оценивается 2 баллами. Всего 10 баллов.

1. Бактерии вызывают заболевания:

- I. туберкулез.
 - II. холера.
 - III. корь.
 - IV. сибирская язва.
 - V. гепатит.
- а) II, IV;
 - б) I, IV, V;
 - в) I, II, IV;
 - г) II, III, IV, V.

2. Корни могут выполнять функции:

- I. образования почек.
 - II. образования листьев.
 - III. вегетативного размножения.
 - IV. поглощения воды и минеральных веществ.
 - V. синтеза гормонов, аминокислот и алкалоидов.
- а) II, III, IV;
 - б) I, II, IV, V;
 - в) I, III, IV, V;
 - г) I, II, III, IV.

3. Тканевое строение имеет

- I. вольвокс
- II. планария
- III. плаун
- IV. ягель
- V. кукушкин лён
- VI. острица
- а) I, II, III, V, VI
- б) II, III, V, VI
- в) II, III, IV, V,
- г) I, II, III, IV, V, VI

4. Вода участвует в процессе оплодотворения у

- I. сфагнума
- II. дождевого червя
- III. хламидомонады
- IV. хвоща
- V. камыша
- VI. белого гриба
- а) I, III, IV
- б) I, III, IV, V
- в) I, II, III, IV, V
- г) I, II, III, IV, V, VI

5. К сапрофитным организмам относятся

- I. сосна
- II. молочнокислая бактерия
- III. аспергилл
- IV. инфузория-бурсария
- V. дрожжи
- VI. белый гриб
- а) I, II, III, V, VI
- б) II, III, V, VI
- в) II, III, V
- г) I, II, III, IV, V, VI

Часть 3. Вам предлагаются тестовые задания в виде суждений, с каждым из которых следует либо согласиться, либо отклонить. В матрице ответов укажите вариант ответа «да» или «нет». Каждый верный выбор оценивается в 1 балл. Всего 5 баллов.

1. В процессе эволюции проводящие ткани впервые появились у мхов.
2. Горох, соя и фасоль – растения семейства Бобовые.
3. Луковица – видоизмененный побег.
4. Эвглена зеленая имеет автотрофный и гетеротрофный тип питания.
5. Гидра обыкновенная относится к трехслойным животным.

Часть 4. Установите соответствие между растением и классом, к которому оно относится, впишите верные ответы в матрицу ответов. Каждый правильный выбор оценивается в 1 балл. Максимальное количество баллов за задание – 5.

РАСТЕНИЕ

- 1) подсолнечник
- 2) лук - батун
- 3) яблоня
- 4) горчица
- 5) тюльпан

ТАКСОН

- а) Класс однодольные
- б) Класс двудольные

Матрица ответов.

Часть 1.

1	2	3	4	5	6	7	8	9	10
a+	г+	a+	б2	д+	а6	ж+	а0	ф6	д+
11	12	13	14	15					
a+	а0	д+	г+	д+	100				

Часть 2.

1	2	3	4	5
в+	ф6	б0	ж9	б0

00

Часть 3. (да/нет)

1	2	3	4	5
нет+	да+	нет	нет	нет+

30

Часть 4.

1	2	3	4	5
1а	2а+	3д+	д+	6а+

40
170