

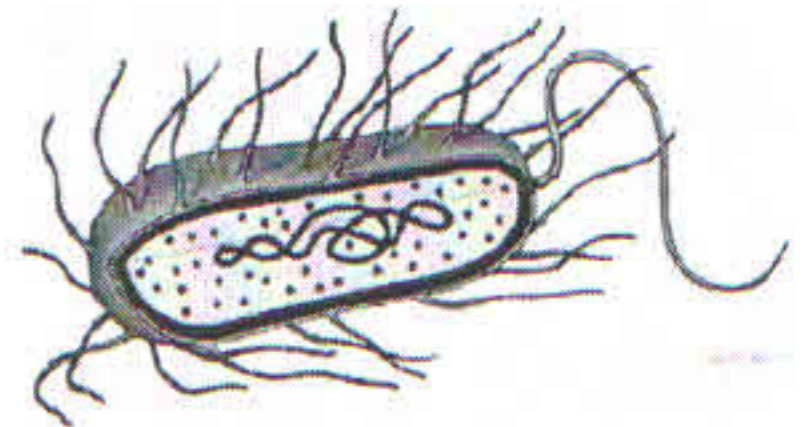
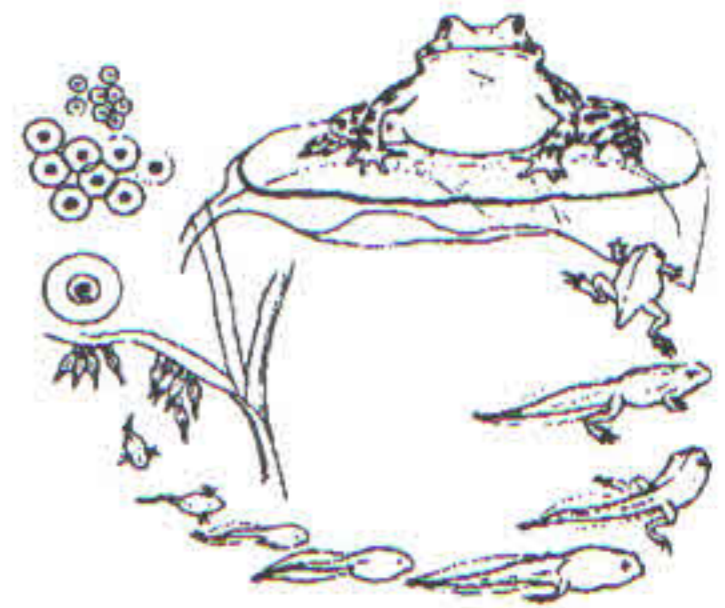
367.

**Школьный этап Всероссийской олимпиады школьников
Биология, 8 класс.**

Длительности тура 2 астрономических часа (120 минут).

Часть I. Вам предлагаются тестовые задания, требующие выбора только одного ответа из четырех возможных. Максимальное количество баллов, которое можно набрать – 15 (по 1 баллу за каждое тестовое задание). Индекс ответа, который вы считаете наиболее полным и правильным, укажите в матрице ответов.

1. **Анатомия – это наука, изучающая:**
 - а) строение объектов живой природы;
 - б) взаимодействие объектов живой и неживой природы;
 - в) процессы жизнедеятельности живых организмов;
 - г) рациональные пути использования природных ресурсов.
2. **На рисунке представлен пример проявления жизненного свойства:**
 - а) развитие;
 - б) размножение;
 - в) движение;
 - г) обмен веществ.
3. **Палочка Коха относится к:**
 - а) почвенным бактериям;
 - б) бактериям гниения;
 - в) болезнетворным бактериям;
 - г) уксуснокислым бактериям.
4. **Биологический объект, изображенный на рисунке, относят к :**
 - а) бактериям;
 - б) грибам;
 - в) растениям;
 - г) животным.
5. **Комар является переносчиком простейших, вызывающих у человека:**
 - а) сонную болезнь;
 - б) восточную язву;
 - в) малярию;
 - г) кокцидиоз.
6. **Развитие личинок из яиц, отложенных аскаридами происходит:**
 - а) при температуре 37°C, высокой концентрации CO₂, в течение двух недель;
 - б) при температуре 20-30°C, высокой концентрации CO₂, в течение двух недель;
 - в) при температуре 37°C, высокой концентрации O₂, в течение недели;
 - г) при температуре 20-30°C, высокой концентрации O₂, в течение двух недель.
7. **Конечности у насекомых находятся на :**
 - а) груди и брюшка;
 - б) груди;
 - в) головогруди и брюшка;
 - г) головогруди.
8. **Основу слоевища лишайника составляют клетки:**
 - а) цианобактерий;
 - б) гриба;
 - в) многоклеточной водоросли;
 - г) одноклеточной водоросли.
9. **Конечным продуктом фотосинтеза у зеленых растений является вещество:**
 - а) крахмал;
 - б) хлорофилл;
 - в) углекислый газ;
 - г) вода.
10. **Могут размножаться спорами:**
 - а) папоротники и хвойные;



- б) хвощи и папоротники;
- в) папоротники и покрытосеменные;
- г) мхи и хвойные.

11. В отличие от круглых червей, у кольчатых червей появилась:

- а) пищеварительная система;
- б) выделительная система;
- в) кровеносная система;
- г) нервная система.

12. Гидра названа в честь чудовища греческой мифологии, у которого на месте отрубленных голов вырастали новые, т.к. обладает клетками, обеспечивающими регенерацию, называемыми

- а. промежуточные
- б. стрекательные
- в. железистые
- г. пищеварительно-мускульные.

13. Альвеолярные легкие характерны для:

- а. рыб
- б. земноводных
- в. пресмыкающихся
- г. млекопитающих

14. Усложнение кровеносной системы соответствует эволюции хордовых в ряду следующих животных:

- а) тритон – собака – черепаха – окунь;
- б) окунь – тритон – черепаха – собака;
- в) окунь – черепаха – собака – тритон;
- г) черепаха – окунь – тритон – собака.

15. Представителем низших растений является

- а) ряска
- б) ламинария
- в) элодея
- г) кувшинка

Часть II. Вам предлагаются тестовые задания с одним вариантом ответа из четырех возможных, но требующих предварительного множественного выбора. Максимальное количество баллов, которое можно набрать – 10 (по 2 балла за каждое тестовое задание). Индекс ответа, который вы считаете наиболее полным и правильным, укажите в матрице ответов.

1. Среди насекомых развитие с метаморфозом характерно для:

- I. чешуекрылых
- II. жесткокрылых.
- III. двукрылых.
- IV. прямокрылых.
- V. перепончатокрылых.

- а) II;
- б) II, III;
- в) I, IV;
- г) I, II, III, V.

2. В составе жилки листа можно обнаружить:

- I. ситовидные трубки с клетками спутницами.
- II. сосуды.
- III. склеренхиму.
- IV. уголковую колленхиму.
- V. паренхиму.

- а) I, III, IV;
- б) I, II, IV, V;
- в) I, II, III, V;
- г) I, II, III, IV, V.

3. К холоднокровным животным относят:

- I. лягушку обыкновенную.

- II. ящерицу прыткую.
- III. дельфина.
- IV. колибри.
- V. огненную саламандру.

- а) I, II, V;
- б) II, III, IV;
- в) III, IV, V;
- г) II, III, IV.

4. Хорда сохраняется в течение всей жизни у:

- I. окуня.
- II. осетра.
- III. акулы.
- IV. миноги.
- V. ланцетника.

- а) I, II, III, IV;
- б) III, IV, V;
- в) II, III, V;
- г) II, III, IV, V.

5. Органы боковой линии у рыб служат для:

- I. определения направления и скорости течения.
- II. определения химического состава воды.
- III. обнаружения приближения хищника или добычи.
- IV. обнаружения подводных препятствий.
- V. ориентировки в пространстве по линиям магнитного поля.

- а) I, IV, V;
- б) I, III, IV;
- в) II, IV, V;
- г) II, III, IV.

Часть III. Вам предлагаются тестовые задания в виде суждений, с каждым из которых следует либо согласиться, либо отклонить. Укажите вариант ответа «да» или «нет». Максимальное количество баллов, которое можно набрать – 5 (по 1 баллу за каждое тестовое задание). Индекс ответа, который вы считаете наиболее полным и правильным, укажите в матрице ответов.

1. Мхи – высшие растения.
2. У домашних животных головной мозг, как правило, меньше, чем у их диких предков.
3. Микориза – симбиоз мицелия гриба и корня деревьев.
4. Все хвойные деревья являются вечнозелеными растениями.
5. Перелет птиц начинается в ответ на понижение температуры окружающей среды.

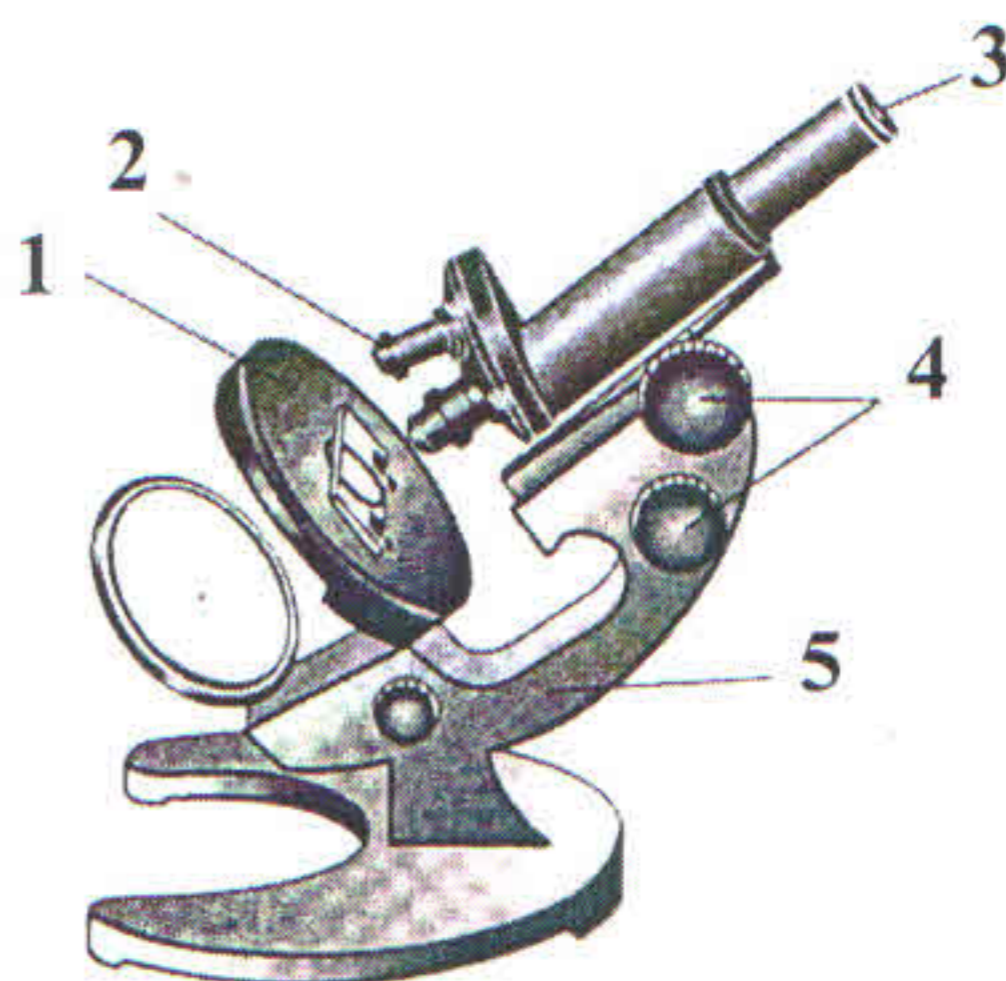
Часть IV. Вам предлагаются тестовые задания, требующие установления соответствия. Максимальное количество баллов, которое можно набрать – 10 (по 5 баллов за каждое тестовое задание). Индекс ответа, который вы считаете наиболее полным и правильным, укажите в матрице ответов.

1. Установите соответствие между признаками строения и классами позвоночных животных:

- | | |
|-------------------|--|
| 1. Земноводные | А) дыхание легочное и кожное |
| | Б) оплодотворение наружное |
| | В) кожа сухая, без желез |
| 2. Пресмыкающиеся | Г) постэмбриональное развитие с превращением |
| | Д) размножение и развитие происходит на суше |

2. Элементы строения микроскопа:

- А. Зеркало
- Б. Винт
- В. Штатив
- Г. Предметный столик
- Д. Окуляр
- Е. Объектив
- Ж. Тубус



Матрица ответов
Биология 8 класс

Часть I [15 баллов]

	1	2	3	4	5	6	7	8	9	10
1-10	вг	а+	б+	а+	б+	дз	д+	а+	вг	а+
11-15	бг	зг	бз	б+	зб					бз

Часть II [10 баллов]

1	2	3	4	5
дз	аз	а+	дз	а+

20

Часть III [5 баллов]

№	1	2	3	4	5
верно	✓+		✓+		✓
неверно		✓		✓+	

35

Часть IV [10 баллов]

1. [5 баллов]

Классы позвоночных животных	1	2
Признаки строения	4, 5, 2+	а, б, г, д?

48

2. [5 баллов]

Обозначение	1	2	3	4	5
Элемент строения микроскопа	з	е	г	б	д

50

205